

Claves de éxito desde la Evaluación MSCA

Maria Elena Mazo Salmerón

European Commission Expert- Evaluadora MSCA -REA- European Research Executive Agency

Profesora de la Universidad San Pablo CEU

ASPECTOS PRÁCTICOS



Claves de éxito desde la Evaluación MSCA

Maria Elena Mazo Salmerón
Evaluadora



- A- Perfil del evaluador
- B- Proceso de elección
- C- Vivencias del proceso de evaluación
- D- Recorrido E-I-I
- E- Otras claves de interés



Claves de éxito desde la Evaluación MSCA

Maria Elena Mazo Salmerón
Evaluadora



A- PERFIL DEL EVALUADOR (I)



- Académico con amplia experiencia investigadora
- Consultor/ profesional (*non academic*)
- Compatibiliza la evaluación con su trabajo
- Sus banderas: rigor, precisión y neutralidad

Claves de éxito desde la Evaluación MSCA

María Elena Mazo Salmerón
Evaluadora



A- PERFIL DEL EVALUADOR (II): mi caso

- 4 convocatorias (entre 2017 y 2022)
- Investigadora y docente con más de 20 años exper.
- Consultora en Comunicación –simultánea-
- Trabajo nocturno y en fines de semana
- Mis banderas: rigor, precisión y neutralidad

A handwritten signature in blue ink that reads "María Elena Mazo Salmerón".

Claves de éxito desde la Evaluación MSCA

Maria Elena Mazo Salmerón
Evaluadora



B- PROCESO DE ELECCIÓN

- *Keywords*: coincidencia Proyecto/Evaluador
- CV académico: investigación, publicaciones
- CV profesional en ese campo
- Evaluación de la evaluadora por la REA
- Seriedad en plazos y procedimientos
- Discreción, confidencialidad y anonimato



Image: digitalcontent.com

Claves de éxito desde la Evaluación MSCA

Maria Elena Mazo Salmerón
Evaluadora



C- VIVENCIAS DEL PROCESO DE EVALUACIÓN (I)

- Aviso inicial (junio)-> ¿seré evaluadora este año? (*keywords*)
- Me llegan las propuestas (hasta 10)
- *Agentes: expert / Rapporteur / Vice-Chair*
- Orden sugerido: planificación del trabajo (octubre-enero)
 - Fase individual- *IER*-: “inmersiva”
 - Fase CR –*Consensus report*-: de “consenso”
 - *Panel Review: consistency*
 - *Final Ranking List*

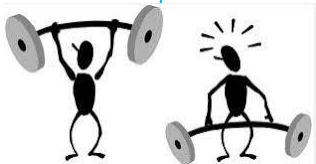
Claves de éxito desde la Evaluación MSCA

Maria Elena Mazo Salmerón
Evaluadora



C- VIVENCIAS DEL PROCESO DE EVALUACIÓN (II)

- Fortalezas/debilidades –*Strengths/Weaknesses*-:



- Todo criterio y subcriterio se somete a ellos
- Si algo no se cumple, justificarlo bien
- De 0 a 5
- Dudas a *Rapporteur* y *Vice-Chair*

Claves de éxito desde la Evaluación MSCA

Maria Elena Mazo Salmerón
Evaluadora



D. RECORRIDO E+I+I: *criteria y subcriteria*

D.1- EXCELLENCE- 50%

D.2- IMPACT- 30%

D.3- IMPLEMENTATION- 20%

Image: nstda



Claves de éxito desde la Evaluación MSCA

Maria Elena Mazo Salmerón
Evaluadora



D.1- EXCELLENCE- 50%

4 subcriterios:

- Calidad y pertinencia de objetivos claros y detallados
- Metodología clara y detallada
- Supervisión, formación y doble vía de la transferencia conocimiento
- Experiencia destacada de investigadores



Claves de éxito desde la Evaluación MSCA

Maria Elena Mazo Salmerón
Evaluadora



D. 2- IMPACT-30%

3 subcriterios:

- Credibilidad del alcance de conseguir perspectivas de la carrera, empleabilidad y desarrollo de habilidades.
- Repercusión pública de la propuesta, con plan de promoción-comunicación.
- Impacto científico, social y económico



Claves de éxito desde la Evaluación MSCA

Maria Elena Mazo Salmerón
Evaluadora



D.3- IMPLEMENTATION-20%

2 subcriterios:

- Calidad y eficacia del *Work Plan*: Gantt Chart (con evaluación riesgos y plan de contingencia)
- Calidad y capacidad logística de *Host Institutions* y organizaciones participantes (incl. alojamiento y manutención)

PPM School



Claves de éxito desde la Evaluación MSCA

Maria Elena Mazo Salmerón
Evaluadora



E- OTRAS CLAVES DE INTERÉS PARA EL 5

- Innovación y creatividad
- Interdisciplinar
- Cubrir TODOS los criterios y subcriterios
- Argumentarlos bien- realismo
- Colocar cada contenido en su categoría: orden y claridad
- Coherencia entre epígrafes
- Rigor y detalles pertinentes: epígrafes completos

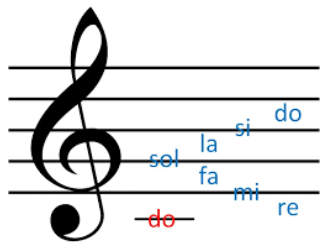


Image: notas musicales

Claves de éxito desde la Evaluación MSCA

*“Rigor, pertinencia, coherencia,
buen hacer, innovación y repercusión social,
claves de éxito para lograr alta puntuación”*

*María Elena Mazo Salmerón
Evaluadora MSCA*



www.bipnet360.com

Claves de éxito desde la Evaluación MSCA

María Elena Mazo Salmerón

Evaluadora

MUCHAS GRACIAS A TODOS LOS PARTICIPANTES

y, en especial, a quienes me han permitido estar aquí:

-Cristina Gómez, *representante y Punto Nacional de Contacto MSCA, Curie action, en FECYT, Ministerio de Ciencia e Innovación.*

-Gemma García Zato, *Head, Office of International Research Programs, Fundación Universitaria San Pablo CEU.*

