

# Jornada de apoyo a la preparación de propuestas para la Convocatoria 2023 del Clúster 3

**Los aspectos éticos y sociales. Cómo  
abordarlos en nuestros proyectos**

*05 de octubre 2023*

# ¿Quiénes somos y qué hacemos?



**Salud y bienestar**



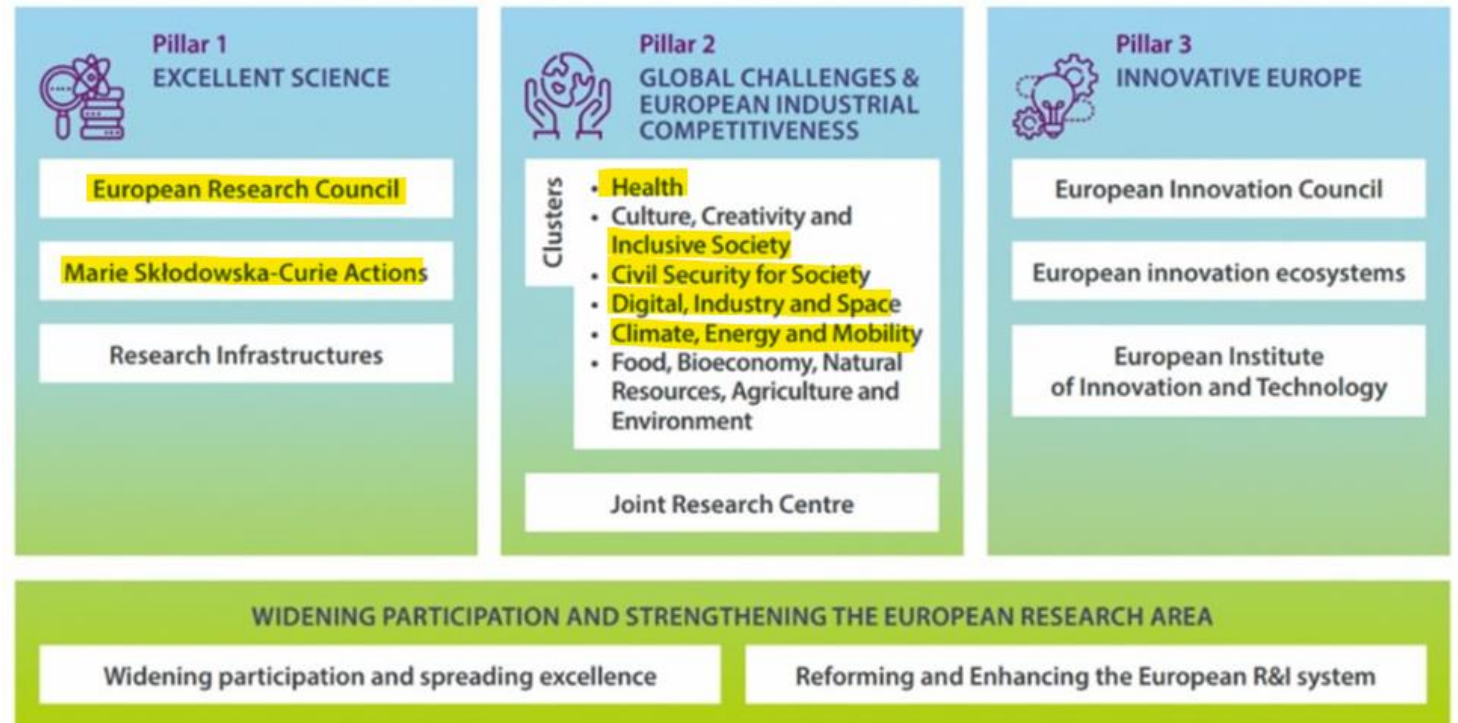
**Inclusión**



**Participación ciudadana**



**Ciudades verdes**



# Nuestros proyectos:

## FP6 y FP7:

- 4 proyectos (1 coord.)

## H2020:

- 8 proyectos (2 coord.)
- 2 MSCA-IF

## Horizon Europe:

- 5 proyectos (1 coord.)
- 6 propuestas. 🕒



TACTILITY

# Ética en propuestas Horizonte Europa

***Ethics Issues table & Self-assessment – Part A***

***Ethics section – Part B***

***Algunos consejos***

# Todo proyecto debe respetar...

Proporcionalidad

Privacidad

Protección de  
datos personales

Integridad física  
y mental de los  
participantes

Igualdad y no  
discriminación

Protección del  
medio ambiente  
y de la salud

# Ethics Issues Table – Part A

Section	Title	Action
1	General information	<a href="#">Show</a>
2	Participants	<a href="#">Show</a>
3	Budget	<a href="#">Show</a>
4	Ethics and security	<a href="#">Show</a>
5	Other questions	<a href="#">Show</a>

## 4 - Ethics & security

### Ethics Issues Table

This Table should be completed as an essential part of your proposal. Please go through the table and indicate which elements concern your proposal by answering Yes or No. If you answer Yes to any of the questions, indicate in the adjacent box at which page in your technical annex further information relating to that ethics issue can be found, and provide additional information on that ethics issue in the Ethics Self-Assessment section. For more information on each of the ethics issues and how to address them, including detailed legal references, see the guidelines ['How to Complete your Ethics Self-Assessment'](#).



2. HUMANS		Page
Does your research involve human participants?	<input checked="" type="radio"/> Yes <input type="radio"/> No	33-34
Are they volunteers for social or human sciences research?	<input type="radio"/> Yes <input checked="" type="radio"/> No	
Are they persons unable to give informed consent?	<input type="radio"/> Yes <input checked="" type="radio"/> No	
Are they vulnerable individuals or groups?	<input type="radio"/> Yes <input checked="" type="radio"/> No	
Are they children/minors?	<input type="radio"/> Yes <input checked="" type="radio"/> No	
Are they patients?	<input checked="" type="radio"/> Yes <input type="radio"/> No	33-34
Are they healthy volunteers for medical studies?	<input type="radio"/> Yes <input checked="" type="radio"/> No	
Does your research involve physical interventions on the study participants?	<input type="radio"/> Yes <input checked="" type="radio"/> No	

# Ethical dimension of the objectives, methodology and likely impact – Part A

## Ethics Self-Assessment

?

If you have entered any issues in the ethics issue table, you must perform an ethics self-assessment in accordance with the guidelines "[How to Complete your Ethics Self-Assessment](#)" and complete the table below.

### Ethical dimension of the objectives, methodology and likely impact

*Explain in detail the identified issues in relation to:*

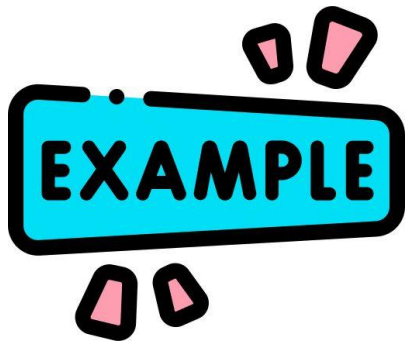
- objectives of the activities (e.g. study of vulnerable populations, etc.)*
- methodology (e.g. clinical trials, involvement of children, protection of personal data, etc.)*
- the potential impact of the activities (e.g. environmental damage, stigmatisation of particular social groups, political or financial adverse consequences, misuse, etc.)*

### Compliance with ethical principles and relevant legislations

Describe how the issue(s) identified in the ethics issues table above will be addressed in order to adhere to the ethical principles and what will be done to ensure that the activities are compliant with the EU/national legal and ethical requirements of the country or countries where the tasks are to be carried out. It is reminded that for activities performed in a non-EU countries, they should also be allowed in at least one EU Member State.

Aspectos a considerar	Para reflexionar
Temática del proyecto	¿Hasta qué punto es sensible?
Tipo de sujetos/participantes	¿Son vulnerables? ¿Tienen capacidad para dar consentimiento?
Tipo de estudio o enfoque metodológico	¿Cómo de complejo es a nivel metodológico?
Tipo de datos a recoger	¿Son datos personales? ¿Cómo se van a recoger dichos datos?
Datos del proyecto	¿Quién va a acceder, cómo, y para qué?
Datos previos al proyecto	¿Quién va a acceder, cómo, y para qué?





**Uso de datos retrospectivos - ¿se requiere consentimiento?**

**Geolocalización de participantes / usuarios**

**Registro de vídeo con cámaras en la vía pública**

**Uso de IA para derivar pacientes a servicios clínicos /  
asistenciales**

***Incidental findings* (resultados incidentales), ¿qué hacer?**

## *'Do not significant harm' principle*

Aspectos a considerar	Para reflexionar
Búsqueda de literatura	¿Qué aspectos éticos han encontrado otros colegas? ¿Y cómo los han abordado?
Experiencia previa	¿Qué me ha funcionado en proyectos previos? ¿Qué no me ha funcionado?
Técnicas de reclutamiento	¿Criterios de inclusión? ¿Cómo voy a tener acceso a los participantes? ¿Cómo voy a proteger a los participantes?
Respetar el principio de minimización de datos	¿Qué datos son imprescindibles para mi estudio? ¿Por qué?
Protección datos personales	¿Anonimización? ¿Cómo y dónde los voy a guardar?

# ¿Qué hemos aprendido del GAP?

- WP específico de ética.
- ¿Se van a emplear datos previos al proyecto para identificar participantes?
- ¿Por qué ciertos datos personales son necesarios?
- ¿Qué medidas se implementarán para proteger los datos?
- ¿Nuestro proyecto es objeto de un DPIA?
- ¿Qué procedimientos se emplearán para identificar y reclutar participantes?
- ¿Cómo se abordará la anonimización o pseudoanonimización de datos?
- ¿Qué medidas se tendrán en cuenta para evitar estigmatizar o discriminar a nuestra población diana?
- ¿Qué medidas de seguridad se implementarán para proteger a los investigadores?



## Algunos consejos

- Análisis del proyecto en su totalidad + para cada WP.
- Socios con experiencia en solicitudes a Comités de Ética.
- WP/tareas centradas en ethics & data management.
- Ethics Advisory Committee.
- Incluir ciertos deliverables:
  - *Ethical guidelines*
  - *Ethics follow-up*
  - *Ethics approvals*
- Tener en cuenta para el Work Plan.
- Abordaje en la propuesta → GAP → entregables nuevos.
- **¡No dejarlo para el final!**

# Gracias

[Ascension.donate@uv.es](mailto:Ascension.donate@uv.es)

[Jordi.garces@uv.es](mailto:Jordi.garces@uv.es)

[www.polibienestar.org](http://www.polibienestar.org)

[www.inadvanceproject.eu](http://www.inadvanceproject.eu)

[www.cancerless.eu](http://www.cancerless.eu)